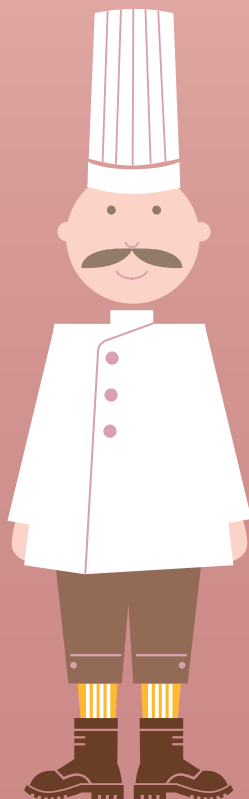




# CAMMINATE DI GUSTO



CUCINA E PAESAGGI DA SCOPRIRE  
CON I RISTORATORI 7 COMUNI

ALTOPIANO DEI SETTE COMUNI  
SIBEN ALTE KOMOINE

2019





# 10 ITINERARI TRA I SAPORI DELL'ALTOPIANO PIÙ BELLO DEL MONDO



L'ALTOPIANO DEI SETTE COMUNI  
È UNA MONTAGNA STRAORDINARIA  
DAL PAESAGGIO DOLCE  
E DALLA STORIA PROFONDA.

QUESTO QUADERNO  
VI AIUTERÀ A SCOPRILO DI PAESE IN PAESE  
ATTRAVERSO 10 PERCORSI  
FATTI DI SAPORI, ANTICHE TRADIZIONI  
E SPECIALITÀ.

BUON APPETITO!



# LA GEOGRAFIA DEL GUSTO SULL'ALTOPIANO DEI SETTE COMUNI

# ALLA SCOPERTA DI 10 ECCELLENTI RISTORANTI



## 1 - Ristorante Ai Mulini - Hotel Gaarten

Via Kanotöle, 13/15 Gallio - Ghèl  
0424 65568

## 2 - Hotel Ristorante Alla Vecchia Stazione Mountain Elegance

Via Roma, 147 Canove - Roan  
0424 692009

## 3 - Ristorante Hotel alle Alpi di Foza

Via Roma, 14 Foza - Vüschè  
0424 698092

## 4 - Hotel Ristorante Ciori

Via Bertigo, 2 Asiago - Sléghe  
0424 455070

## 5 - Hotel Ristorante K2

Via Campiglio, 20 Mezzaselva - Toballe  
0424 66055

## 6 - Ristorante La Baitina di Roana

Via Parnoli, 43 Roana - Robaan  
0424 66050

## 7 - Ristorante Milleluci

Contrà Rossi, 17 Rubbio - Rùbel  
333 2621925

## 8 - Trattoria Sette Teste

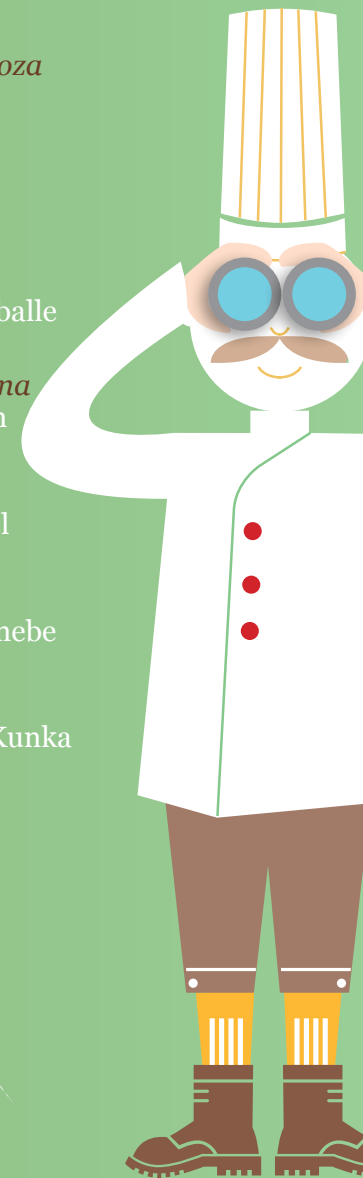
Piazza San Marco, 20 Enego - Ghénebe  
0424 490112

## 9 - Locanda Stella Alpina

Via Campiello, 86 Treschè Conca - Kunka  
0424 694031

## 10 - Hotel Ristorante Valbella

Via Valbella, 38 Gallio - Ghèl  
0424 449839



## VA, DOVE TI PORTA IL GUSTO



DAI CONTEMPORANEI AI RISTORANTI DELLA TRADIZIONE,  
DAI RIFUGI D'ALTA MONTAGNA ALLE CUCINE GOURMET;  
CONOSCERE I RISTORATORI 7 COMUNI  
SIGNIFICA ANCHE SCOPRIRE L'ALTOPIANO DI PAESE IN PAESE,  
DI PAESAGGIO IN PAESAGGIO,  
ATTRAVERSO UN PERCORSO TUTTO NUOVO, FATTO DI RACCONTI  
E PICCOLE GRANDI SCOPERTE.



## AUTENTICA CUCINA DI MONTAGNA



IL GRUPPO RISTORATORI 7 COMUNI RAPPRESENTA UNA RETE  
DI PROFESSIONISTI IL CUI DESIDERIO È PROMUOVERE E DIVULGARE  
LA CULTURA ENO-GASTRONOMICA DEL PROPRIO TERRITORIO  
ATTRAVERSO UN PROGETTO CONDIVISO.

OGGI LA RETE È RAPPRESENTATA DA 10 CHEF,  
10 AMBASCIATORI DELLA CUCINA ALTOPIANESE  
CHE INSIEME CONDIVIDONO  
STORIE VALORI E TRADIZIONI  
DELLA PROPRIA TERRA.



RICCARDO CUNICO  
RISTORANTE AI MULINI



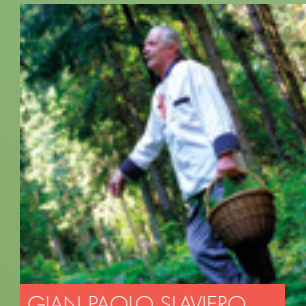
MASSIMO SPALLINO  
ALLA VECCHIA STAZIONE



GIAN MARCO MUNARI  
RISTORANTE ALLE ALPI DI FOZA



DOMENICO PERTILE  
RISTORANTE CIORI



GIAN PAOLO SLAVIERO  
RISTORANTE K2



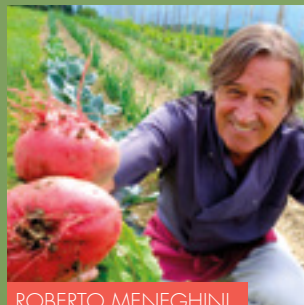
LORENZO PERON  
RISTORANTE LA BAITINA



ELVIS PILATI  
RISTORANTE MILLELUCI



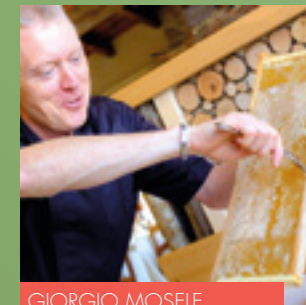
GIACOMO PILATI  
RISTORANTE MILLELUCI



ROBERTO MENEGHINI  
TRATTORIA SETTE TESTE



GLORIANNA MENECON  
LOCANDA STELLA ALPINA



GIORGIO MOSELE  
LOCANDA STELLA ALPINA



FRANCO TURA  
RISTORANTE VALBELLA

## L'ALTOPIANO DEL FORMAGGIO ASIAGO DOP - PRODOTTO DELLA MONTAGNA:

### LA TRADIZIONE MILLENARIA DEL CASEIFICIO PENNAR

Il Caseificio Pennar Asiago è la realtà storica più rappresentativa dell'economia rurale dell'Altopiano dei Sette Comuni. Nato nel 1927 in seguito alla ricostruzione post-bellica sulle rovine di un antichissimo caseificio turnario, produce formaggi di gran pregio da latte di vacche alimentate a pascolo senza uso di insilati, conservanti e antifermentativi. Qui si produce il Formaggio Asiago DOP Prodotto della Montagna e qui è nata la Tosela, che come dalle nostre ricette, può essere cotta in padella, magari al calore intenso di una stufa a legna.

I formaggi del Caseificio Pennar sono stati premiati in tutto il mondo.

Nei pascoli dell'Altopiano dei Sette Comuni arrivano a crescere fino a 100 tipi di erbe diverse che insieme costituiscono un vero tesoro di biodiversità. Questo unicum conferisce al latte e ai formaggi sapori importanti e notevoli proprietà salutistiche. Proprio per questo il Caseificio Pennar Asiago in collaborazione con l'Università di Padova e l'Unione Montana Spettabile Reggenza dei Sette Comuni, ha dato vita alla Filiera Pascolo GRÜN ALPE. Realizzati a latte crudo, questi formaggi sono stati premiati nel 2016 come "migliori formaggi ecocompatibili italiani" e nel 2017 come "migliori formaggi italiani di montagna"; nel 2018, dopo diverse selezioni (prime tre posizioni), sono entrati nella finalissima per la categoria di "miglior formaggio semi stagionato italiano".

Il Caseificio si trova ad Asiago in Contrada Pennar e nella sede distaccata di Via Mörar con un ampio spaccio vendita. Costruiti interamente in pietra locale i due edifici sono un bell'esempio dell'architettura tipica altopianese dei primi del '900. È bello raggiungerli dal centro, magari a piedi o in bicicletta attraverso i prati e le contrade, immergendosi nell'ambiente solare che circonda Asiago e che caratterizza tutto l'Altopiano dei Sette Comuni.





## itinerario 1

GALLIO - GHÉL

RISTORANTE AI MULINI - HOTEL GAARTEN

VALLE DEI MULINI



LUNGHEZZA:  
3 KM



DISIVELLO:  
200 M



DURATA:  
1,5 ORE



ABBIGLIAMENTO:  
SCARPE DA TREKKING

Percorrere la Valle dei Mulini rappresenta un'esperienza unica sull'Altopiano dei Sette Comuni: sarete accompagnati dallo scrosciare dell'acqua e attornati da un microambiente unico e suggestivo, dove i mulini recentemente restaurati sono un vero e proprio monumento agli antichi mestieri e alla storia della comunità di Gallio. Lungo la valle crescono l'erba cipollina, il tarassaco e le ortiche che lo chef Riccardo Cunico sapientemente raccoglie e utilizza per le sue ricette. In fondo alla valle il torrente scorre tranquillo e il paesaggio si apre sull'antica Contrada Ronchi. Da qui potrete proseguire lungo la strada che vi riporterà in paese oppure, se siete un po' stanchi, tornare per la via appena percorsa.



AI MULINI È IL RISTORANTE DEL GAARTEN, L'HOTEL BENESSERE DI GALLIO. LE SUE SALE SI AFFACCIANO SULLA SPETTACOLARE VALLE DEI MULINI E LO SGUARDO PUÒ SPAZIARE TRA I PASCOI DELLA VAL FRENZELA, IL CIELO E LA CIMA GRAPPA, CHE PIÙ IN LÀ AD EST CORONA IL PANORAMA DEL NOSTRO ALTOPIANO. LO CHEF RICCARDO CUNICO È UN DECANO DELLA CUCINA DI QUESTE MONTAGNE E IL SUO TALENTO VI ACCOMPAGNERÀ NEI SAPORI DEL TEMPO E NEL PAESAGGIO.



PER BASSANO

GALLIO  
GHÉL

Ristorante Ai Mulini 1

Il sentiero è agevole  
ma ha una forte pendenza:  
va affrontato con prudenza

2 I Mulini

La Valle dei Mulini  
per la sua sorgente  
d'acqua ancora attiva  
rappresenta un ambiente  
davvero raro  
sull'Altopiano:  
fin dal 1500 è  
documentata la presenza  
di alcuni opifici  
per la concia delle pelli.  
I mulini sono stati  
recentemente restaurati,  
sono da vedere  
e si trovano lungo  
il sentiero della valle

VALLE DEI MULINI

PER FOZA

Contrada Val dei Ronchi 3

È una delle contrade più  
belle e più antiche  
di Gallio.  
Il toponimo "Ronchi"  
significa: "mettere  
a coltura i terreni  
disboscati"





## itinerario 2

### CANOVE - ROAN

#### RISTORANTE HOTEL ALLA VECCHIA STAZIONE MOUNTAIN ELEGANCE

#### I PASCOLI E LA VECCHIA FERROVIA



LUNGHEZZA:  
4 KM



DISIVELLO:  
80 M



DURATA:  
1 ORA E 20 MIN.

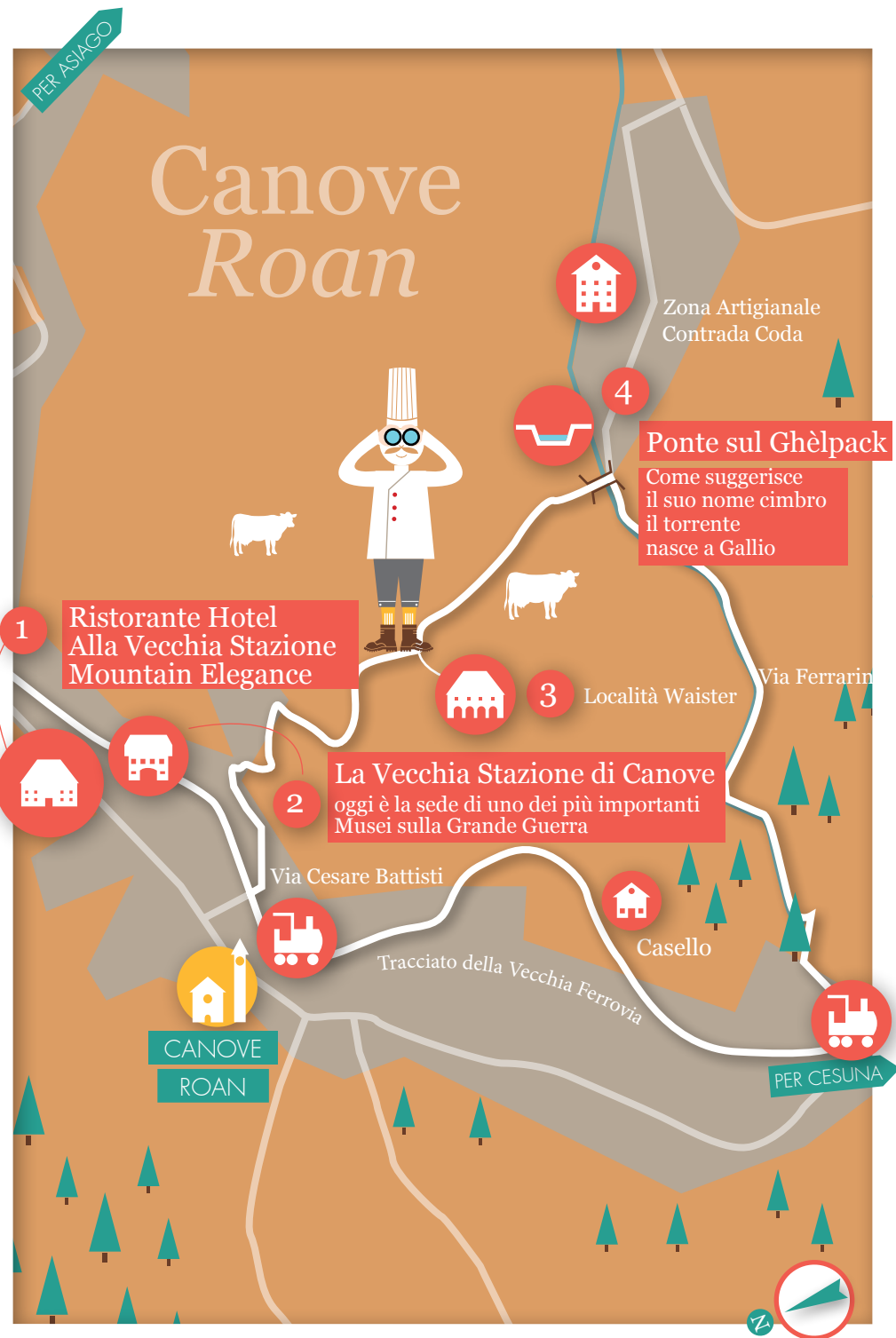


ABBIGLIAMENTO:  
SCARPE DA PASSEGGIO

Canove è avvolta dal paesaggio dolce dei prati e d'estate l'aria profuma di sole e di fieno. La passeggiata comincia dalla Vecchia Stazione del treno, si segue il tracciato della vecchia ferrovia in direzione Cesuna e al secondo incrocio si gira a sinistra in direzione Waister. Da questo punto vi immergerete tra i pascoli attraversati dai sentieri cintati dalle "stoan platten", le caratteristiche "laste" di roccia calcarea che delimitano vie e proprietà. Giunti al ponte sul Ghèlpack girate a destra per Via Ferrarin che vi porterà nuovamente sulla vecchia ferrovia. Da qui potrete rientrare in paese passando per il vecchio casello ferroviario.



PROPRIO DI FRONTE ALL'HOTEL RISTORANTE ARRIVAVA ATTRAVERSO I PASCOLI IL TRENINO A CREMAGLIERA DALLA PIANURA. A CANOVE DI QUEL TRENINO RIMANE LA LOCOMOTIVA, LA VECCHIA STAZIONE E LO SPLENORE DEI PRATI CHE ANCORA OGGI AVVOLGONO IL PAESE; MA SOPRATTUTTO L'INCANTEVOLE PASSEGGIATA. LO CHEF MASSIMO SPALLINO AMA LA MONTAGNA, DISPENSA CONSIGLI SU PERCORSI E ATTRAZIONI E, NELLA SUA INSTANCABILE RICERCA E PASSIONE FA INCONTRARE NEI SUOI PIATTI I PRODOTTI DELL'ALTOPIANO CON I BUONI PRODOTTI ITALIANI.





## itinerario 3

# FOZA - VÜSCHE RISTORANTE HOTEL ALPI CROCE DI SAN FRANCESCO



LUNGHEZZA:  
5 KM



DISLIVELLO:  
100 M



DURATA:  
1 ORA E 30 MIN.



ABBIGLIAMENTO:  
SCARPE DA PASSEGGIO

Foza è il paese dei pastori e della nota "Pecora di razza Foza" che la comunità di questo piccolo paese di montagna ha tenacemente selezionato nel corso dei secoli per ottenere una lana pregiatissima. Dal Ristorante Hotel Alpi alla meraviglia il passo è breve, perché lungo la passeggiata che vi stiamo per raccontare potrete scoprire un paesaggio unico e vedute di grande respiro. Il percorso è semplice e si snoda sul dorso del colle dove è adagiato il centro del paese. La meta è la croce di San Francesco dalla quale vi si aprirà una veduta straordinaria sulla Valsugana e sulla pianura veneta; da qui potrete scorgere le vie della transumanza e del legname che lungo il Brenta dall'Altopiano dei Sette Comuni arrivava a Venezia.



IL RISTORANTE HOTEL ALPI SI TROVA DOVE PRIMA DELLA GRANDE GUERRA SORGEVA L'ANTICA CHIESA PARROCCHIALE ED È GESTITO DALLA FAMIGLIA MUNARI DA OLTRE CENT'ANNI; ANCORA OGGI POTETE SCOPRIRE LE RICETTE TRADIZIONALI DELLA FAMIGLIA E LE NOVITÀ INTRODOTTE DALLA PASSIONE E DALLA RICERCA DEL GIOVANE CHEF GIAN MARCO E, SE SARETE CURIOSI, CHIEDETE A GIANNI MUNARI DELLA STORIA DELL'ANTICA CHIESA, VI MOSTRERÀ CON ORGOGLIO ALCUNI DEI MAGNIFICI REPERTI MARMOREI DA LUI RITROVATI.







## itinerario 4

# ASIAGO - SLÈGHE RISTORANTE HOTEL CIORI MONTE VALBELLA



LUNGHEZZA:  
5,2 KM



DISIVELLO:  
230 M



DURATA:  
1 ORA E 45 MIN.



ABBIGLIAMENTO:  
SCARPE DA TREKKING

La contrada Bertigo è adagiata tra i prati di Asiago e Gallio e visitarla è come entrare in un piccolo mondo. La passeggiata parte proprio dalla contrada per addentrarsi lungo la Valbella e forse, proprio la radice cimbra del nome “Laben” ci fa pensare alla dolcezza di questi luoghi. Da Malga Ronco Carbon al Monte Valbella la via sterrata sale piano e arrivati sulla cima il vostro sguardo potrà spaziare a 360° su tutto l’Altopiano. Il Monte Valbella è anche sito del progetto “Ecomuseo della Grande Guerra” e oltre all’area monumentale potrete visitare le trincee recentemente restaurate. Tutto attorno, i pascoli e il bosco di faggio vi scaldano gli occhi e il cuore.



CIORI È L'ANTICO NOME DELLA LOCANDA CONDOTTA DALLA FAMIGLIA PERTILE IN CONTRADA BERTIGO FIN DAI PRIMI ANNI DEL '900. ANCORA OGGI I SEGRETI DELLE RICETTE DI FAMIGLIA VIVONO NELLA GRANDE CUCINA CREATIVA DELLO CHEF DOMENICO PERTILE, SEMPRE ATTENTO ALLA TRADIZIONE DELLA MONTAGNA MA ANCHE APERTISSIMO ALLE NOVITÀ E ALLE TECNICHE CONTEMPORANEE.





## itinerario 5

# MEZZASELVA - MITTERBALLE RISTORANTE ALBERGO K2 BUSO STONHAUS



LUNGHEZZA:  
4,5 KM



DISLIVELLO:  
150 M



DURATA:  
2 ORE

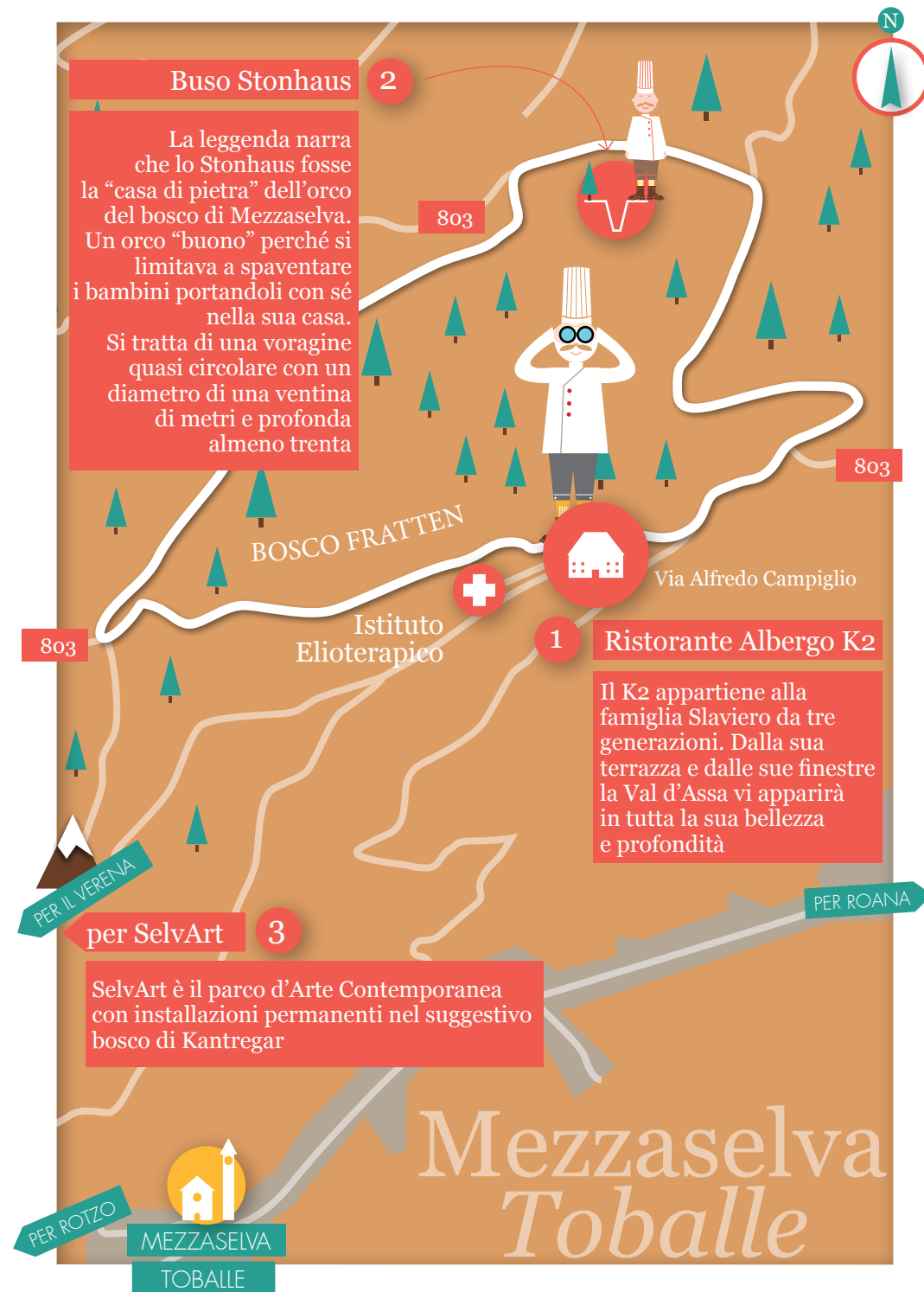


ABBIGLIAMENTO:  
SCARPE DA TREKKING

Le voragini carsiche spesso presenti nel paesaggio altopianese non potevano non suggestionare i nostri antenati cimbri che nei secoli hanno narrato e tramandato leggende a loro dedicate. È grande la magia che si sprigiona dal Buso Stonhaus che si presenta improvvisamente nel bel mezzo del bosco inghiottendo la foresta in una spirale di roccia calcarea. Dal K2 lo si raggiunge continuando la strada principale che, sterrata, si inoltra nel bosco. Una volta raggiunta la meta potete continuare la passeggiata lungo la strada. Al bivio con il sentiero CAI 803 prendete a sinistra; ritroverete poi l'803 più in basso per arrivare all'Istituto Elioterapico e tornare al K2.



DALLE SALE DEL K2 SI DOMINA LA VAL D'ASSA IN TUTTA LA SUA BELLEZZA: PRATI, BOSCHI E PAESI SI GUARDANO E SI TUFFANO IN UN PAESAGGIO DOLCE E PROFONDO CHE LO CHEF GIAN PAOLO SLAVIERO SAPRÀ RACCONTARVI, MAGARI DAVANTI AL FUOCO ACCESO DEL SUO CAMINO. SE SIETE CURIOSI, CHIEDETEGLI DI PREPARARVI UN PIATTO DELLA TRADIZIONE CIMBRA, COME LA CONSIDERA, LA POLENTA FATTA CON LE PATATE DI ROTZO.





## itinerario 6

ROANA - ROBAAN

RISTORANTE LA BAITINA DI ROANA

LAGHETTO LONABA



LUNGHEZZA:  
3 KM



DISLIVELLO:  
100 M



DURATA:  
1 ORA

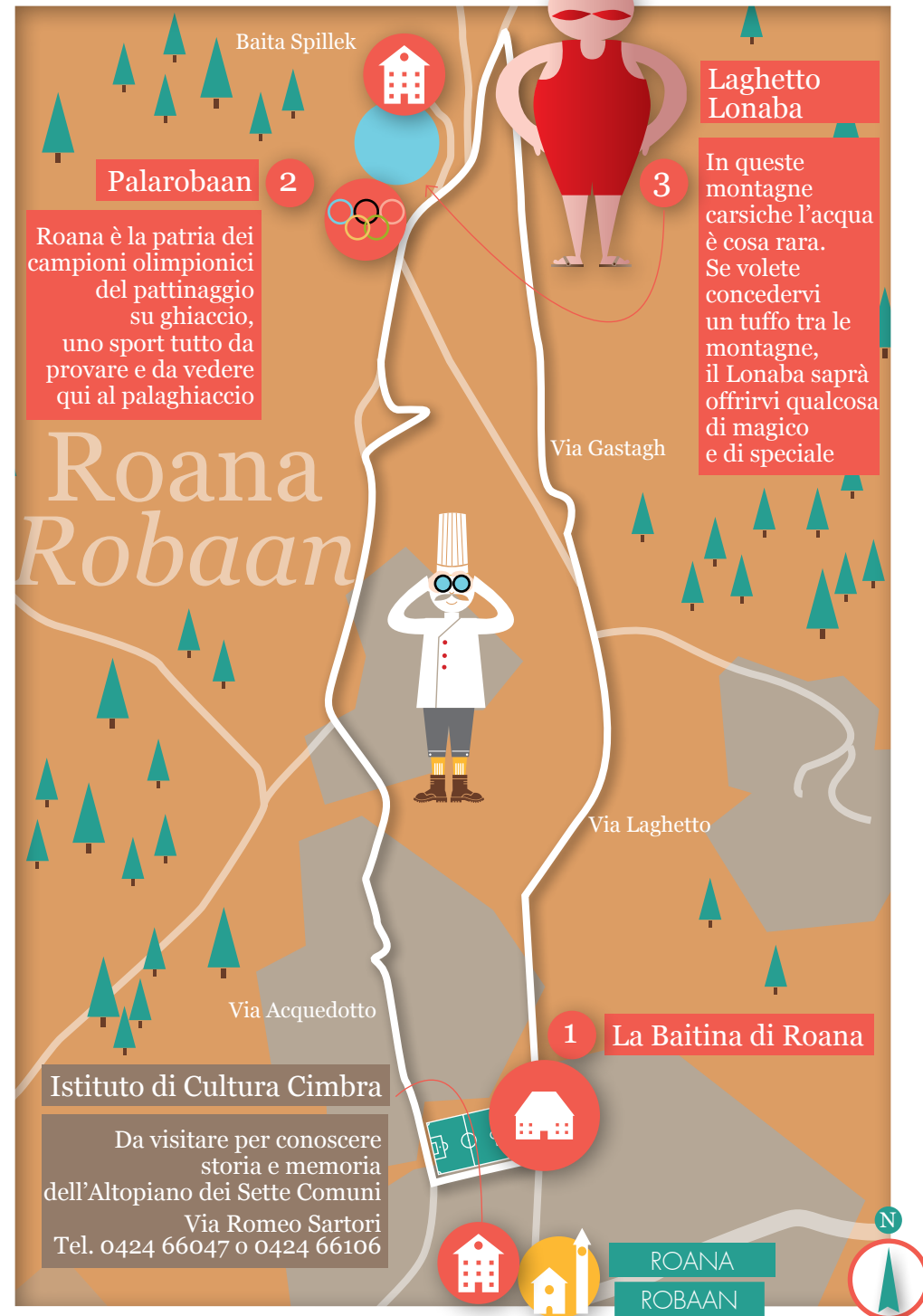


ABBIGLIAMENTO:  
SCARPE DA PASSEGGIO

Roana è il paese del sole e della terra fertile ed è un po' la culla della storia cimbra delle nostre montagne. La passeggiata della Baitina vi porterà a scoprire Roana e le sue contrade a nord fino ad arrivare al Laghetto Lonaba, dove per anni d'inverno, hanno pattinato i nostri campioni olimpionici di velocità. Così, inoltrandovi tra le case di Via Acquedotto arriverete pian piano a scoprire l'Altopiano dei boschi e dell'acqua, che per una montagna carsica come la nostra costituiscono un micro-ambiente raro e prezioso. Dal laghetto al paese il ritorno è una discesa dolce tra i prati e le contrade.



ALLA BAITINA DI ROANA SI RESPIRA UN'ATMOSFERA INTIMA QUASI DI CASA: È BELLO ARRIVARCI LA SERA, MAGARI PASSEGGIANDO TRA LE CASE STORICHE DEL CENTRO DEL PAESE; PUÒ DARSÌ CHE LO CHEF LORENZO PERON ABBAIA LASCIATO APERTA LA FINESTRA DELLA CUCINA, IN QUESTO CASO FATEVI GUIDARE DAI PROFUMI DELLE SUE FOCACCE FATTE CON LIEVITO MADRE E FARINE ANTICHE.





## itinerario 7

RUBBIO - RÜBEL

RISTORANTE MILLELUCI

VALLERANA - VALPOZZOLO



LUNGHEZZA:  
6 KM



DISIVELLO:  
200 M



DURATA:  
2 ORE



ABBIGLIAMENTO:  
SCARPE DA TREKKING

Rubbio è una piccola porta tra l'Altopiano e la pianura: qui, nelle giornate d'estate la brezza vi accompagna quasi a indicarvi la strada per scoprire le meraviglie delle nostre montagne. La passeggiata del Milleluci vi condurrà allo storico cippo confinario segnato dalla Repubblica Serenissima nel 1484 tra gli abeti e i prati della Valpozzolo. Da questo punto potrete inoltrarvi nella Vallerana e respirare i colori dei boschi di faggio che l'abbracciano ad est. Siamo in terra di malghe, di quieti pascoli e di aria buona; magari, potrete incontrare lo chef Elvis Pilati e suo figlio Giacomo intenti nella raccolta dei funghi o delle erbe spontanee per la vostra cena.



DAL MILLELUCI SI GODE DI UNA VISTA STRAORDINARIA SULLA PIANURA VENETA: UNA VOLTA ARRIVATI, MAGARI IN UNA SERA D'ESTATE, VI ACCORGERETE CHE L'ARIA FRIZZANTE DI QUASSÙ È UN INGREDIENTE ESSENZIALE PER ASSAPORARE LA CUCINA FANTASIOSA E RAFFINATA DEGLI CHEF GIACOMO ED ELVIS PILATI. SE POI SARETE CURIOSI, QUESTO PICCOLO PAESE È UN PRELUDIO STRAORDINARIO PER SCOPRIRE IL NOSTRO ALTOPIANO.





## itinerario 8

# ENEGO - GHÉNEBE TRATTORIA SETTE TESTE VALDIFABBRO



LUNGHEZZA:  
2,1 KM



DISLIVELLO:  
100 M



DURATA:  
45 MINUTI



ABBIGLIAMENTO:  
SCARPE DA PASSEGGIO

Enego con la sua Torre Scaligera è un po' il guardiano del nostro Altopiano, si affaccia con le sue contrade da quassù sulla Valsugana quasi abbracciandola. È il paese degli scambi, del commercio e dei contrabbandieri, che dai boschi scendevano lungo le mulattiere e i camminamenti verso l'antico confine con l'Austria. Sono tante le storie che potrete cogliere percorrendo la Valdifabbro e, guadagnato il Col Bartaise potrete scoprire una montagna che un tempo era dedita alla coltivazione dei cereali, come l'orzo e il frumento che in questi prati rivolti a sud crescono forti e rigogliosi.



PUÒ LA CUCINA DELLA TRADIZIONE ESSERE ANCHE RAFFINATA? ALLE SETTE TESTE LA RISPOSTA È, "CERTO CHE SÌ", PERCHÉ QUI POTRETE IMMERGVI NELLA STORIA DELLE NOSTRE MONTAGNE ATTRAVERSO L'ESPERIENZA DEL GUSTO, DEI SAPORI E DEI PROFUMI. E POI CI SARANNO I RACCONTI DEGLI CHEF LUCA E ROBERTO MENEGHINI; PADRE E FIGLIO, PREZIOSI CUSTODI DELLA CUCINA TRADIZIONALE ALTOPIANESE.



### Piazza San Marco e Torre degli Scaligeri

Con il recente restauro del grande torrione medioevale il paese conserva i segni della storia e della dominazione scaligera del 1400. Da qui lo sguardo spazia sulla Valsugana e sulle cime delle Dolomiti

### 1 Trattoria Sette Teste

### San Antonio

## Via Murialdo Enego Ghénebe

### Valgoda

La Valgoda è un borgo magico appeso al cielo tra l'Altopiano e la Valsugana. È un luogo simbolo un tempo battuto dai contrabbandieri che commerciavano il tabacco coltivato nei terrazzamenti d'alta quota. La Valgoda rimane oggi un luogo di sogno, sospeso nel profondo passato di queste montagne

Via Coste di Qua

Via Valdifabbro di Là

Via Valdifabbro di Qua

### Col Bartaise

VALGODA





## itinerario 9

# TRESCHÈ CONCA - KUNKA LOCANDA STELLA ALPINA "STRADA DELLE CAPRETTE"



LUNGHEZZA:  
4 KM



DISLIVELLO:  
60 M

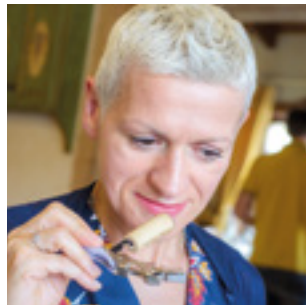


DURATA:  
1 ORA E 15 MIN.

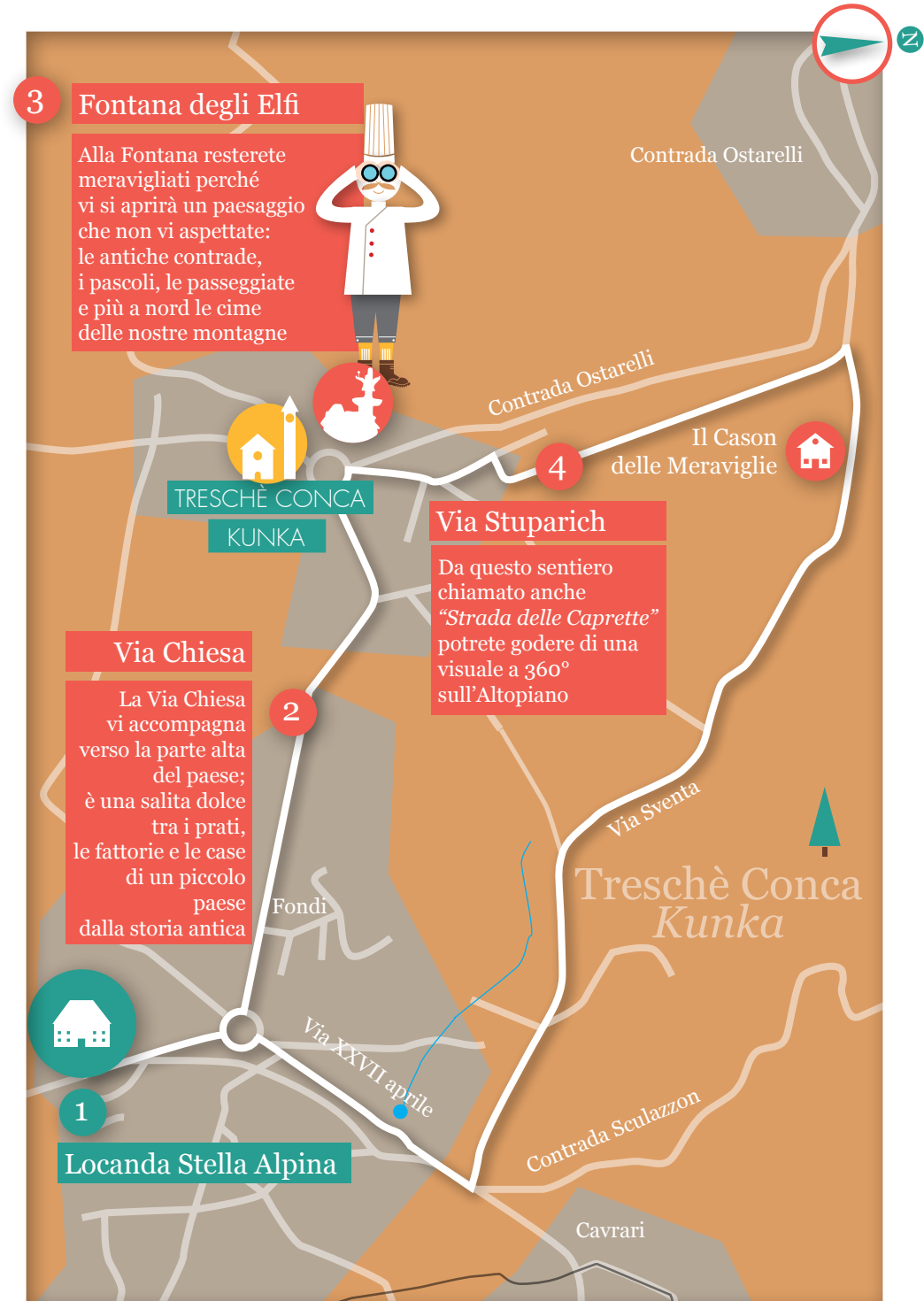


ABBIGLIAMENTO:  
SCARPE DA PASSEGGIO

Treschè Conca è un'altra delle porte dell'Altopiano e da qui lo si può contemplare in tutta la sua bellezza; la via è semplice: raggiunta la piazza della chiesa, dalla "Fontana degli Elfi" vi si aprirà un paesaggio inaspettato con la profondità della Val d'Assa da una parte e la dolcezza della conca altopianese dall'altra. Da qui, non vi resta che percorrere la "Strada delle Caprette" passando per il "Cason delle Meraviglie", dove, a incorniciare il paesaggio saranno l'allegria e le testimonianze della vita rurale che qui ancora riempie le giornate dei suoi abitanti.



ALLA STELLA ALPINA DI TRESCHÈ CONCA SI RESPIRA CALORE E ACCOGLIENZA DAL LONTANO 1963, ANNO DELLA SUA INAUGURAZIONE. LO CHEF GIORGIO MOSELE CONOSCE BENE LE SUE MONTAGNE E SA SEMPRE DOVE CERCARE QUELLO CHE SERVE PER UNA CUCINA CREATIVA E RICCA DELLE ESSENZE DELLA TRADIZIONE, DOVE LE COSE BUONE HANNO SEMPRE BISOGNO DEL LORO TEMPO.





## itinerario 10

GALLIO - GHÈL

HOTEL RISTORANTE VALBELLA

SKALCH - CONTRADA ZEBBO



LUNGHEZZA:  
4 KM



DISILIVELLO:  
200 M



DURATA:  
1 ORA E 30 MIN.

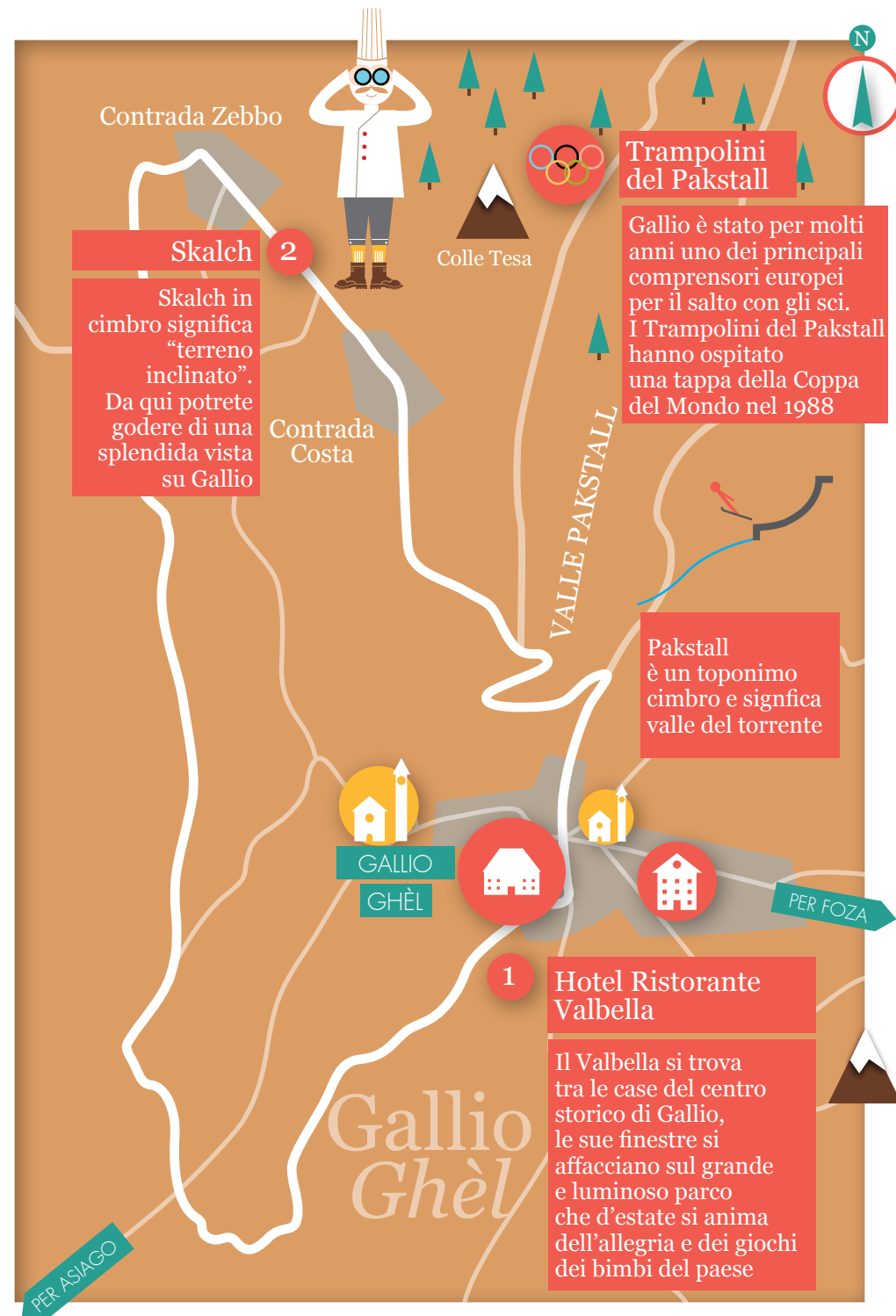


ABBIGLIAMENTO:  
SCARPE DA TREKKING

Gallio si rivela nella sua bellezza proprio dalle sue contrade e un punto privilegiato da cui coglierlo è sicuramente dallo “Skalch”, il valico cintato dalle “stoan platten” (le antiche lastre di pietra) che lungo questi prati disegnano il paesaggio della parte alta del paese. Per raggiungerlo, dal Valbella va imboccata la strada che porta alla Valle del Pakstall; all'altezza dei campi da tennis si sale alla Contrada Costa e superato il capitello si raggiunge la meta della nostra passeggiata. Proseguendo lungo il valico si scende alla Contrada Zebbo, si oltrepassa la strada asfaltata e si sale fino all'ultima casa che si lascia sulla destra per prendere la mulattiera fino al maneggio “Appaloosa”. Da questo punto si raggiunge la località Camona e si seguono le indicazioni del “Sentiero della Pace” per rientrare in paese.



TRADIZIONE DELL'OSPITALITÀ ED ECCELLENTE ESPRESSIONE DELLA CUCINA DEL TERRITORIO: IL VALBELLA È UN GUARDIANO DEI TESORI E DEI SAPORI DELL'ALTOPIANO DEI SETTE COMUNI E IL SUO CHEF FRANCO TURA, È UN CULTORE DI FORMAGGI, FUNGHI ED ERBE SPONTANEE. AVETE MAI PROVATI GLI GNOCCHI ALLA TOSELA GUARNITI CON LE SPUGNOLE O UN RISOTTO CON GLI ASPARAGI SELVATICI?



Contrada Zebbo

Skalch 2

Skalch in cimbro significa “terreno inclinato”. Da qui potrete godere di una splendida vista su Gallio

Contrada Costa

Colle Tesa

Trampolini del Pakstall

Gallio è stato per molti anni uno dei principali comprensori europei per il salto con gli sci. I Trampolini del Pakstall hanno ospitato una tappa della Coppa del Mondo nel 1988

Pakstall è un toponimo cimbro e significa valle del torrente

GALLIO GHÈL

1 Hotel Ristorante Valbella

Il Valbella si trova tra le case del centro storico di Gallio, le sue finestre si affacciano sul grande e luminoso parco che d'estate si anima dell'allegria e dei giochi dei bimbi del paese

PER FOZA

PER ASIAGO

Gallio Ghèl



# CAMMINATE DI GUSTO, ISTRUZIONI PER L'USO



Questo quaderno è stato realizzato per condividere con i nostri ospiti storia, sapori e paesaggi del nostro territorio.

Potrete camminare con gusto lungo i percorsi che vi abbiamo disegnato aspettando la cena o dopo pranzo, da soli o in compagnia, alla scoperta dei nostri antichi Sette Comuni e delle nostre bellissime montagne.



## UNA RETE DI PERCORSI TRACCIATI CON LE GUIDE ALTOPIANO

Tutti i percorsi pubblicati su questo quaderno sono stati tracciati e "certificati" dalle "Guide Altopiano"

che con la loro competenza di "Accompagnatori di Media Montagna" ci hanno aiutato a cogliere le meraviglie del nostro territorio che sono intorno a noi e ai nostri ristoranti.



## PRENOTA UN'ESCURSIONE DI GUSTO

Vi aspettiamo con le Guide Altopiano per un'escursione di gusto, dove potrete essere dolcemente accompagnati tra i sentieri e i piatti delle nostre montagne.

Per informazioni e prenotazioni

340 7347864  
[www.guidaltopiano.com](http://www.guidaltopiano.com)







COSA BOLLE IN PENTOLA SULL'ALTOPIANO DEI SETTE COMUNI?

COLLEGATI AL SITO [RISTORATORI7COMUNI.IT](http://RISTORATORI7COMUNI.IT)  
E ISCRIVITI ALLA NOSTRA NEWSLETTER

SARAI INVITATO AI NOSTRI EVENTI E SARAI INFORMATO  
SU TUTTE LE NOSTRE NOVITÀ

[FACEBOOK.COM/RISTORATORI7COMUNI](https://FACEBOOK.COM/RISTORATORI7COMUNI)  
[RISTORATORI7COMUNI.IT](http://RISTORATORI7COMUNI.IT)



A CURA DI:  
ANTONIO BUSELLATO  
LUCA BENETTI  
ROBERTO BUSELLATO

ALTOPIANO DEI SETTE COMUNI  
SIBEN ALTE KOMOINE

2019

